

# Symphonie propose un Séjour « Maison de la Vie » en partenariat avec « Siel bleu »

Gérardmer

du 17 au 21  
Février 2020

Prendre  
soin de  
soi

Bien  
bouger

Echanger

Bien  
manger

Gérer votre stress

Diminuer la fatigue

Trouver le sommeil

Siel  
Bleu

GRUPE  
ASSOCIATIF

Maison  
de la  
Vie

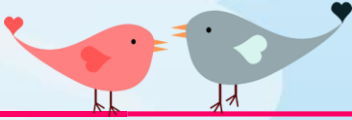
Symphonie

# Modalités d'inscription

**Entourées par une équipe de professionnels.** vous pourrez vous ressourcer pendant 5 jours et tester des activités pour le bien-être et la santé au quotidien, Les activités proposées seront adaptées à vos besoins, vos envies et vos capacités. Cela vous permettra de les réutiliser au travail ou chez vous.

Ce séjour est **réservé uniquement à 6 adhérentes** en fin de traitement ou post traitement.

Nous espérons que vous répondrez favorablement à cette invitation afin de nous permettre d'organiser au mieux ce séjour.



**Je pose toutes mes questions à**

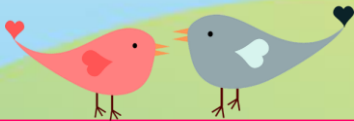
Estelle MULLER au 06 79 89 09 26 ou [estelle.muller@sielbleu.org](mailto:estelle.muller@sielbleu.org)

Le coût du séjour est de 500 €. SYMPHONIE pourra participer pour un montant maximum de 150 Euros par personne.

Une éventuelle autre prise en charge partielle ou totale par votre mutuelle, caisse complémentaire, comité, ou autres aides est à étudier.

Vous serez accompagnée dans ces démarches.

Sans prise en charge de ce séjour par votre mutuelle, caisse complémentaire, etc., ce séjour vous coûtera maximum 350 Euros.



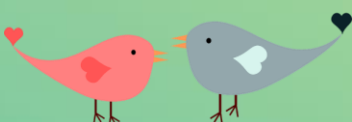
**Je m'inscris auprès de**

Daniel VOIGNIER par mail [epistolier2symphonie@yahoo.com](mailto:epistolier2symphonie@yahoo.com)

Pour m'inscrire, je suis à jour de ma cotisation 2019 à Symphonie,

Vous devrez lui communiquer les éléments suivants :

- ❖ Nom de jeune fille, nom marital, Prénom, n° de sécurité sociale + clé
- ❖ N° de téléphone fixe et/ou portable
- ❖ Votre adresse postale
- ❖ Votre adresse mail



**D'autres questions ?**

**Appelez Daniel au 06-07-26-43-13**