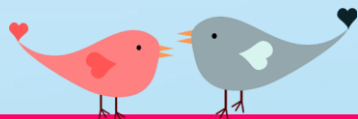


# Modalités d'inscription

**Entourées par une équipe de professionnels**, vous pourrez vous ressourcer pendant 5 jours et tester des activités pour le bien-être et la santé au quotidien, Les activités proposées seront adaptées à vos besoins, vos envies et vos capacités. Cela vous permettra de les réutiliser au travail ou chez vous pour mieux **gérer votre stress, réduire les douleurs, diminuer la fatigue** ou encore **trouver le sommeil**.

Ce premier séjour est **réservé uniquement à 6 adhérentes** en fin de traitement ou en rémission depuis peu.

Si cette proposition connaît un réel succès, nous pourrions très certainement la renouveler au cours de cette année.



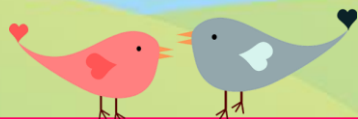
## Combien ça coûte ?

Le coût du séjour est de 500 €,

Une éventuelle prise en charge partielle ou totale par votre mutuelle, caisse complémentaire, comité, autres aides est à étudier. Vous serez accompagnée dans ces démarches.

SYMPHONIE pourra participer pour un montant maximum de 150 Euros par personne.

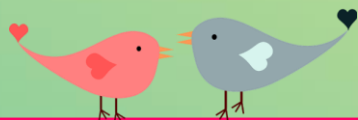
Sans prise en charge de ce séjour par votre mutuelle, caisse complémentaire, etc., ce séjour vous coûtera maximum 350 Euros.



## Comment s'inscrire ?

Etre à jour de votre cotisation 2019 à Symphonie,

- Envoyer un mail à Daniel VOIGNIER, Président qui assurera le suivi de votre dossier : [epistolier2symphonie@yahoo.com](mailto:epistolier2symphonie@yahoo.com)
- Téléphoner à Delphine BREARD 07-60-88-73-79 qui enregistrera votre inscription, répondra à vos questions et vous accompagnera dans vos démarches. Vous devrez lui communiquer les éléments suivants :
  - Nom, Nom de jeune fille, Prénom, n° de sécurité sociale.
- En liaison avec SYMPHONIE, vous saurez très rapidement si votre dossier d'inscription sera retenu pour ce premier séjour ou mis en attente.



## Des questions ?

Appelez Daniel au 06-07-26-43-13